

Aktienanalyse & Musterportefeuilles

Übersicht R & A Aktienportefeuilles/Aktienlisten

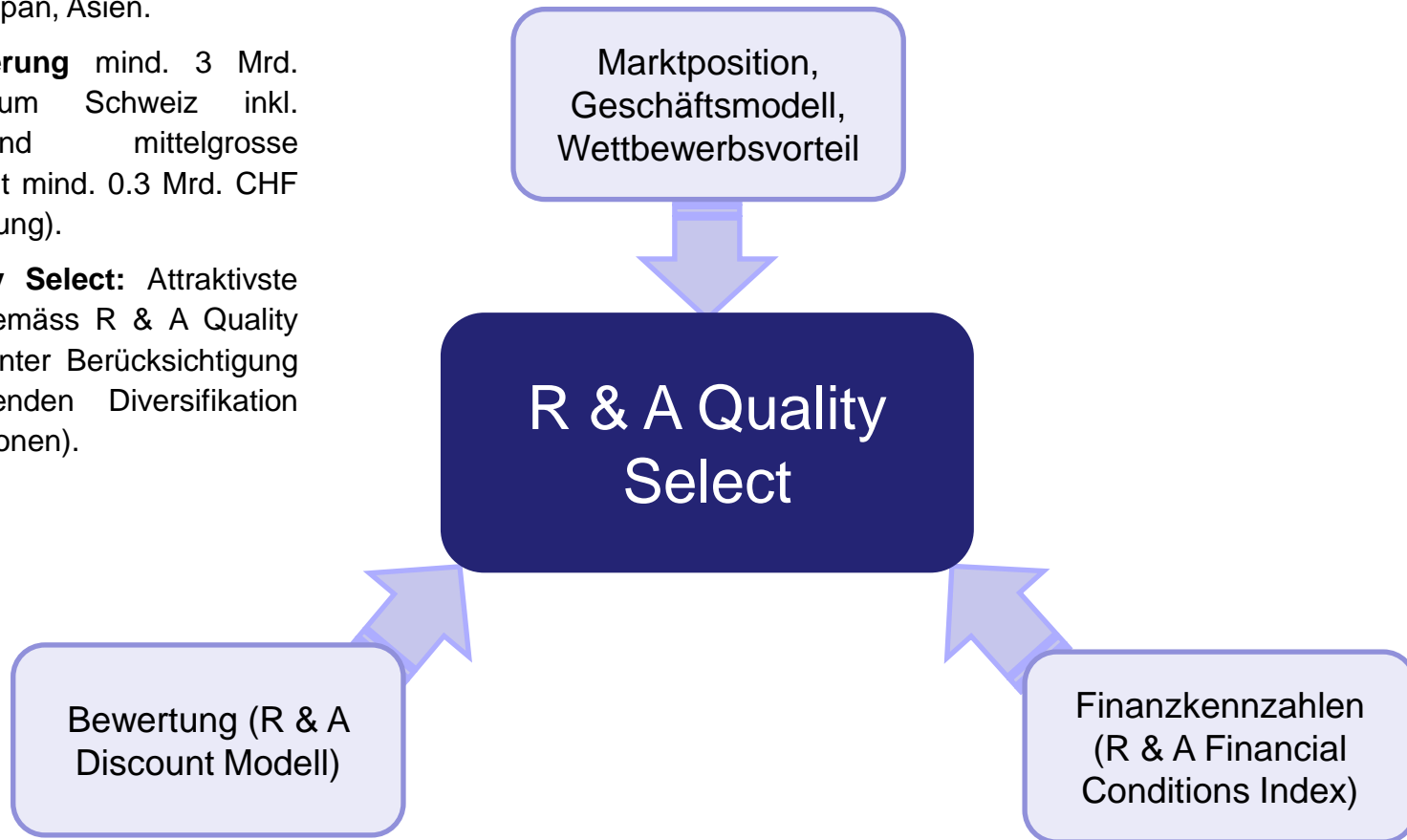
Globale Portefeuilles/Listen	Globale Sektor-Selektion: 80 - 90 Aktien global diversifiziert (Grossteil USA, Europa/Schweiz). Globales Portfolio: 25 - 30 Aktien global diversifiziert (Grossteil USA, Europa/Schweiz).
Regionale Portefeuilles/Listen	USA: 20 - 25 Aktien grosskapitalisierter Qualitätsunternehmen. Europa: 20 - 25 Aktien grosskapitalisierter Qualitätsunternehmen. Schweiz: 12 - 18 Schweizer Aktien (inkl. Small- und Mid-Caps). Österreich: 10 - 15 Österreichische Aktien. Asien (ex-Japan): 25 - 35 Aktien grosskapitalisierter Qualitätsunternehmen.
Stil-Portefeuilles/Listen	Value. Growth. Dividenden-Rendite.
Portefeuilles nach Mass	Gemäss kundenspezifischen Kriterien und Bedürfnissen.

Aktien-Selektion: R & A Quality Select

Universum: 1600 Unternehmen
Europa, USA, Japan, Asien.

Marktkapitalisierung mind. 3 Mrd. Euro (Universum Schweiz inkl. kleinere und mittelgrosse Unternehmen mit mind. 0.3 Mrd. CHF Marktkapitalisierung).

R & A Quality Select: Attraktivste Unternehmen gemäss R & A Quality Select Ansatz unter Berücksichtigung einer ausreichenden Diversifikation (Branchen, Regionen).



Marktposition, Geschäftsmodell, Wettbewerbsvorteil

Bewährtes Geschäftsmodell.

Gute Marktpositionierung, basierend auf mindestens einem der folgenden Attribute:

- Einzigartiges Produktangebot (Bsp. Marken-Konsumgüter, Kapitalgüter, Technologie).
- Bewährte langjährige Kundenbeziehungen (langfristige Verträge, hohe Kosten bei Anbieterwechsel).
- Geschäftsmodell oder Strategie, welche systematische Marktanteilsgewinne erlauben (Bsp. Detailhandel).
- Profiteure von Megatrends (Bsp. Umsatz Schwellenländer, Energie, Demographie).
- Nachhaltig überdurchschnittliche Renditen auf dem investierten Kapital.
- Hoher Marktanteil/dominante Marktposition.
- Tiefe Produktionskosten.

Bewährtes Management.

Wachstumsausblick mittel- und längerfristig i.d.R. mindestens im Branchendurchschnitt.

Fundamentale Outperformance: Widerspiegelt sich i.d.R. in einer Outperformance der Aktie im Branchenvergleich (letzte 3, 5 und 10 Jahre).

Systematische Analyse von Finanzkennzahlen

Unternehmen mit einem Wettbewerbsvorteil weisen im Branchenvergleich überdurchschnittliche Finanzkennzahlen aus, insbesondere eine überdurchschnittliche Rendite auf dem investierten Kapital (EVA, RoE, RoIC). Qualitätsunternehmen weisen auch im Gesamtmarktvergleich überdurchschnittliche Finanzkennzahlen aus.

Eine gute Übersicht zu den Finanzkennzahlen gibt unser **Financial Conditions Index**, der auf einer umfassenden, standardisierten Zusammenfassung der wichtigsten Finanzkennzahlen eines Unternehmens besteht.

- ❑ Enthält über 30 der wichtigsten Finanzkennzahlen (gewichtet gemäss ihrer Bedeutung für die Gesamtbeurteilung der finanziellen Situation eines Unternehmens).
- ❑ Gleiche Indexberechnung und -gewichtung für alle Länder und Branchen (ausgenommen Finanzunternehmen).
- ❑ Teil-Indizes:
 - Bilanz: Liquidität, Verschuldung, Eigenkapital, Umlaufvermögen.
 - Profitabilität (basierend auf Gewinn und Free Cash Flow): Eigenkapitalrendite, Rendite auf dem investierten Kapital, Ertrag pro Angestellter, Gewinn-Margen, EVA.
 - Cash Flow: Free Cash Flow (absolut und im Verhältnis zum Gewinn), Verwendung des operativen Cash Flows, Finanzierungsstruktur.



R & A Financial Conditions Index

Financial Conditions Index

Basisdaten					Financial Conditions Index (FCI)					
Name	Industrie	Anlageuniversum	Währ.	Börs.-Kap. (USD Mia.)	FCI	Quartil	FCI Komponenten ggü. Sektor			
							Bilanz	Profitab.	Cash Flow	
Mastercard-Class A	Dienstleistungen	Ergänzungsanlage	USD	97.8	328.8	4	+	+	+	
H&R Block	Dienstleistungen	-	USD	9.6	320.3	4	+	+	+	
Monster Beverage	Getränke	Ergänzungsanlage	USD	19.4	306.5	4	+	+	+	
Brown-Forman	Getränke	Basisanlage	USD	18.9	294.5	4		+	+	
Societe Bic	Haushaltwaren	-	EUR	6.7	289.0	4			+	
L'Oréal	Kosmetik/Körperpflege	Basisanlage	EUR	100.0	280.7	4			+	
Green Mountainfee Roaste	Getränke	-	USD	18.9	280.5					
SABMiller	Getränke	Basisanlage	GBp	87.6	278.6				+	
Estee Lauder	Kosmetik/Körperpflege	Ergänzungsanlage	USD	30.0	275.1				+	
Reckitt Benckiser	Haushaltwaren	Basisanlage	GBp	61.0	274.8	4			+	
Anheuser-Busch Inbev	Getränke	Basisanlage	EUR	195.2	271.8	4			+	
Molson	Getränke	Ergänzungsanlage	USD	14.2	269.0	4	+	+	+	
Nestle	Nahrungsmittel	Basisanlage	CHF	248.6	260.9	4	+	+	+	
Procter & Gamble	Kosmetik/Körperpflege	Basisanlage	USD	229.7	250.9	4	+	+	+	
Swedish Match	Landwirtschaft	-	SEK	6.3	249.7	4		+	+	
Coca-Cola	Getränke	Basisanlage	USD	180.6	248.8	4		+	+	
Henkel	Haushaltwaren	Basisanlage	EUR	46.7	242.9	3	+	+	+	
Pepsico	Getränke	Basisanlage	USD	143.6	240.9	3		+	+	
Beiersdorf	Kosmetik/Körperpflege	Basisanlage	EUR	21.9	232.5	3	+		+	
Unilever	Nahrungsmittel	Basisanlage	GBp	127.0	228.9	3		+		
Diageo	Getränke	Basisanlage	GBp	72.9	226.7	3		+	+	
Colruyt	Nahrungsmittel	-	EUR	7.2	221.8	3	+			
Rentokil Initial	Dienstleistungen	-	GBp	3.4	220.3	3		+	+	
Heineken	Getränke	Basisanlage	EUR	42.2	218.3	3		+	+	
Campbell Soup	Nahrungsmittel	Basisanlage	USD	14.9	207.2	3		+		
Danone	Nahrungsmittel	Basisanlage	EUR	42.9	195.8	3			+	
Capita	Dienstleistungen	Basisanlage	GBp	11.7	193.7	3			+	
Kraft Foods Group	Nahrungsmittel	Ergänzungsanlage	USD	38.9	188.5	2				
Carlsberg	Getränke	-	DKK	11.5	180.6	2				
Pernod-Ricard	Getränke	Ergänzungsanlage	EUR	32.2	179.7	2				
Mondelez International-A	Nahrungsmittel	Ergänzungsanlage	USD	60.0	178.5	2				
Compass Group	Nahrungsmittel	-	GBp	28.8	176.1	1				
Kellogg	Nahrungsmittel	-	USD	23.4	165.2	1				
Securitas	Dienstleistungen	-	SEK	5.1	154.3	1				
Remy Cointreau	Getränke	-	EUR	3.6	147.4	1				
Carrefour	Nahrungsmittel	-	EUR	23.8	139.8	1				
Tyson Foods-CI A	Nahrungsmittel	-	USD	14.9	132.3	1				
Metro-Vorz	Nahrungsmittel	-	EUR	10.6	127.3	1				
Tesco	Nahrungsmittel	-	GBp	29.7	118.5	1				

Beispiel

Anmerkung: Anlageuniversum=Teil des aktuellen Anlageuniversums; Währ.=Währung; Quartil: aus ca. 1500 Unternehmen Industrieländer; +=besser als Sektor-Durchschnitt. Quelle: Unternehmensdaten, eigene Berechnungen

Europa: Finanzqualität wichtig in Baissephasen

Für die Untersuchung wurden vier gleich grosse Gruppen von Unternehmen gebildet: Jene mit den besten, solche mit überdurchschnittlichen, unterdurchschnittlichen und den schlechtesten Finanzkennzahlen (Financial Conditions Index).

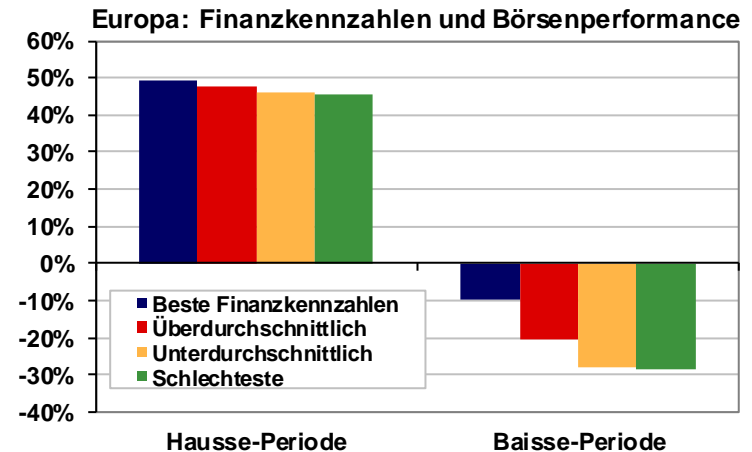
Resultate für Europa, Hausse-Periode: Die Unternehmen mit den besten Finanzkennzahlen liefern in der Hausse die beste Performance, allerdings - wie zu erwarten war - nur knapp.

Baisse-Phase Europa: Starke Performance-Unterschiede von Unternehmen mit den besten und schlechtesten Finanzkennzahlen. 10% Verlust für die Besten, 29% Verlust für jene Unternehmen mit den schlechtesten Kennzahlen, d.h. 19% Performance-Differenz in nur 12 Monaten.

Europa: Finanzkennzahlen und Börsenperformance

Finanzkennzahlen:	Hausse-Periode	Baisse-Periode
Beste Finanzkennzahlen	49%	-10%
Überdurchschnittlich	48%	-20%
Unterdurchschnittlich	46%	-28%
Schlechteste	46%	-29%

Anmerkung: Grösste 400 Unternehmen Europas (ohne Finanzwerte)



USA: Finanzqualität als Performancetreiber

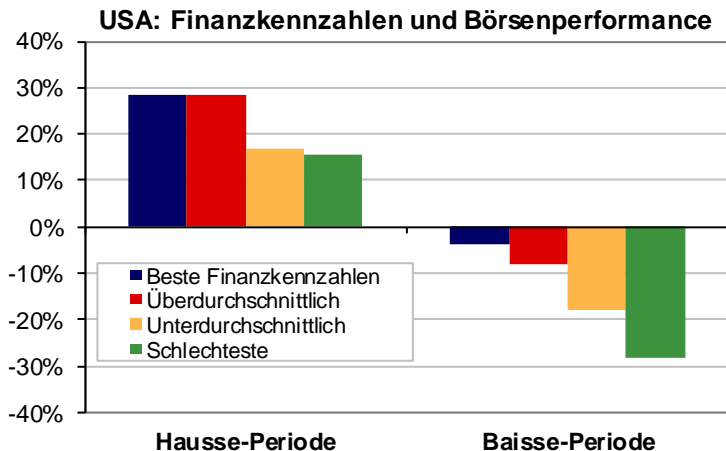
In den USA ist der Einfluss guter Finanzkennzahlen auch in Haussephasen markant: 29% Performance für Unternehmen mit den besten Finanzkennzahlen, 16% (oder 13% weniger) für jenes Viertel der Unternehmen mit dem tiefsten Financial Conditions Index.

Baisse: Kaum Verluste für Top-Unternehmen in den USA, aber 28% Kursrückschlag für jenes Viertel der Unternehmen mit den schlechtesten Finanzkennzahlen.

USA: Finanzkennzahlen und Börsenperformance

Finanzkennzahlen:	Hausse-Periode	Baisse-Periode
Beste Finanzkennzahlen	29%	-4%
Überdurchschnittlich	28%	-8%
Unterdurchschnittlich	17%	-18%
Schlechteste	16%	-28%

Anmerkung: Grösste 400 U.S. Unternehmen (ohne Finanzwerte)

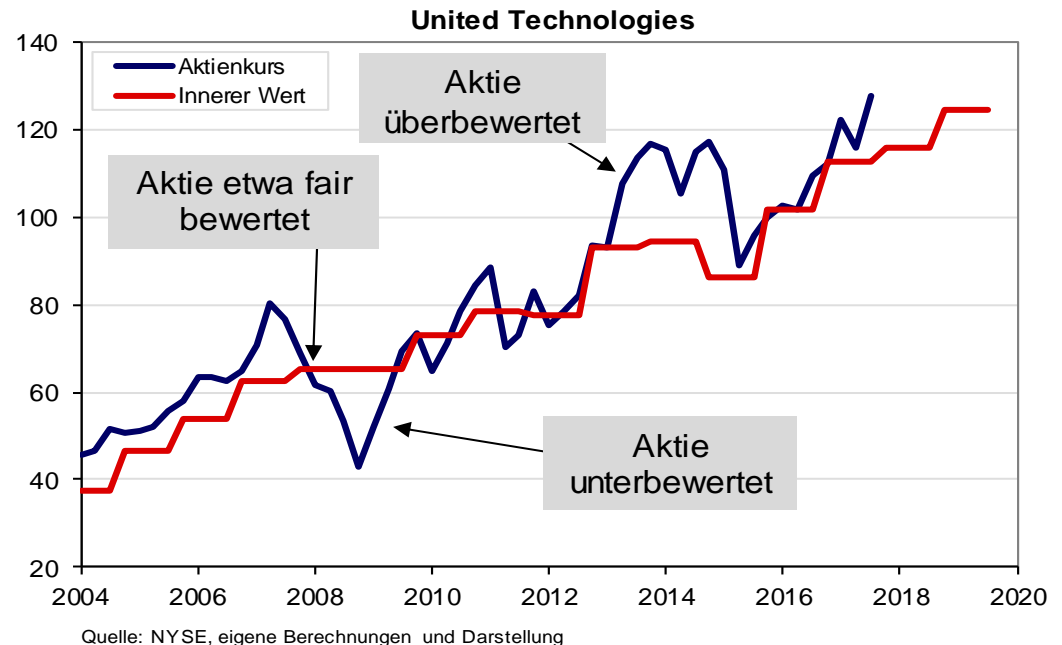


Aktienselektion: Bewertung und Kurspotenzial

Der innere Wert eines Unternehmens entspricht dem Gegenwartswert künftiger Gewinne, gegebenenfalls korrigiert um nicht geschäftsnotwendige Aktiven oder Verbindlichkeiten.

Für die künftigen Gewinne und die Diskontfaktoren werden sowohl länder- als auch branchen- und unternehmensspezifische Faktoren berücksichtigt. Eine konsistente Parametrisierung der Modelle für die einzelnen Unternehmen stellt sicher, dass sich die Kurspotenziale von Unternehmen länder- und branchenübergreifend vergleichen lassen.

Die Graphik enthält als Beispiel den Verlauf des Inneren Wertes von United Technologies.

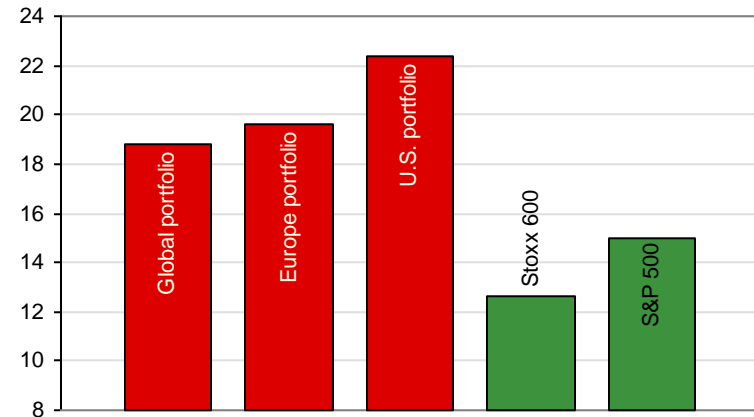


Qualitätsmerkmale von R & A Aktien-Portefeuilles

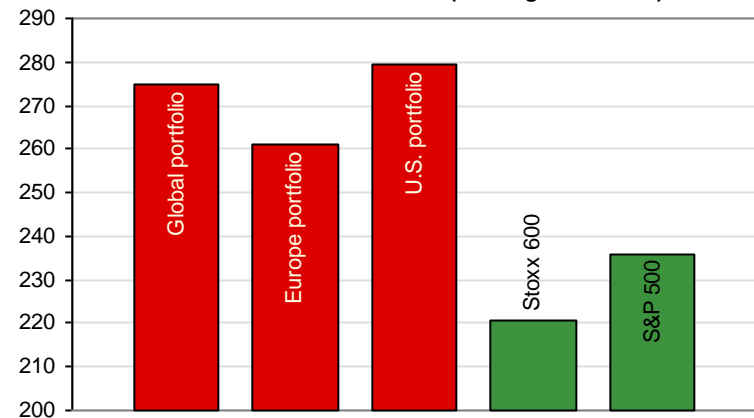
R & A Portefeuilles

- Bessere Finanzkennzahlen als der Gesamtmarkt.
- Höherer Return on Invested Capital (RoIC).
- Bessere 12 Monats-Gewinnrevision als Gesamtmarkt.

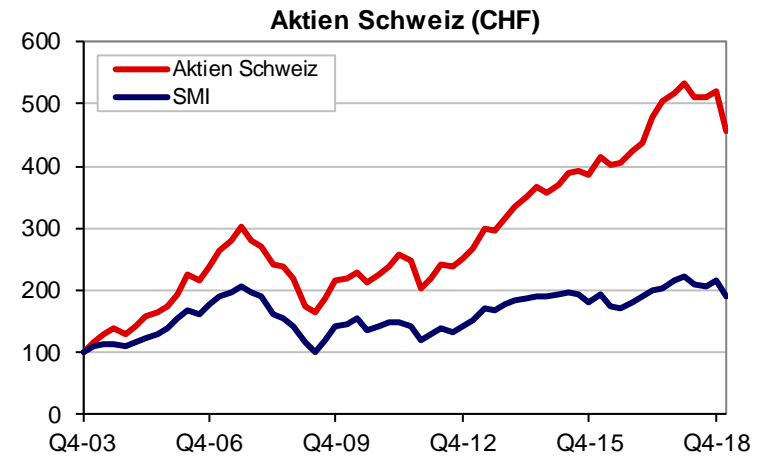
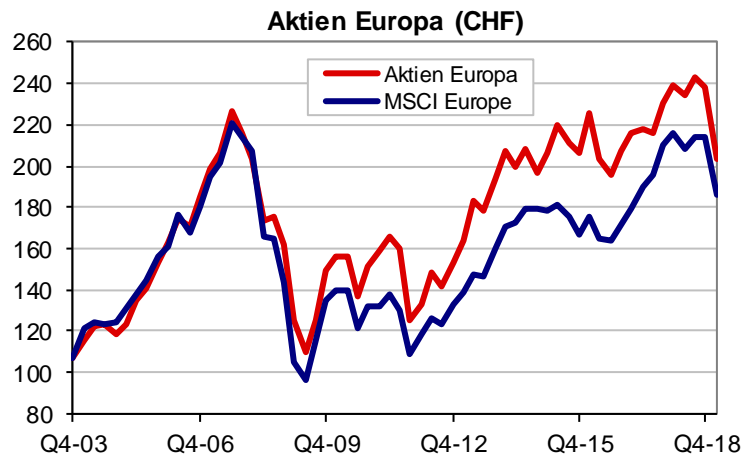
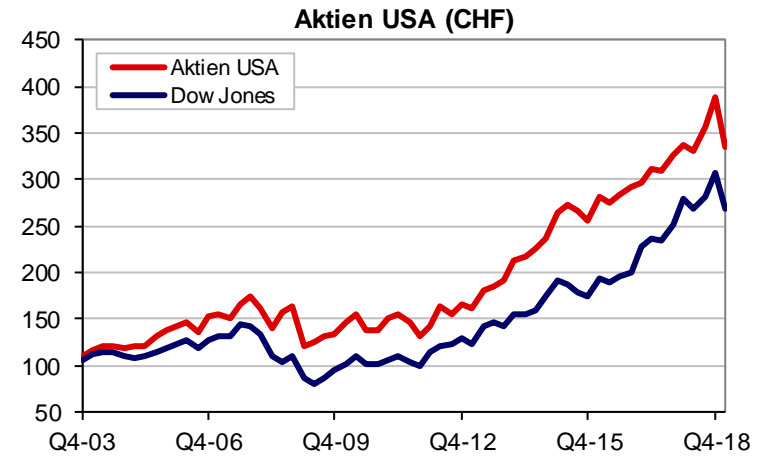
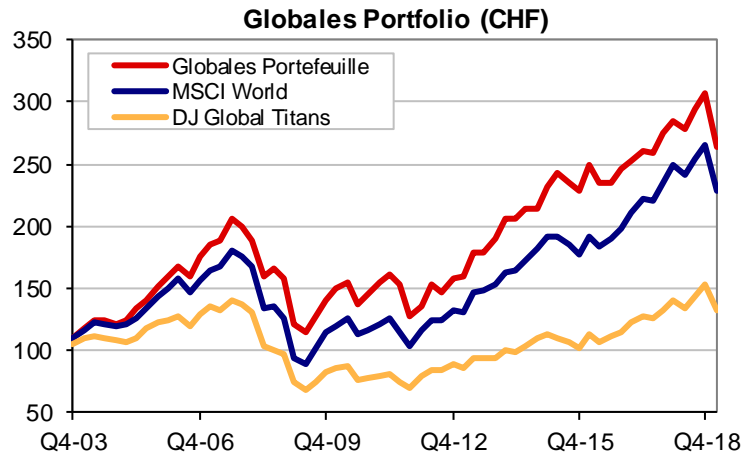
Return on invested capital (RoIC)



Financial conditions index (unweighted mean)



Performance Aktienauswahl



Die R & A Group ist ein unabhängiges, auf Finanzmarkt-Analysen und Vermögensverwaltung spezialisiertes Unternehmen. Die R & A Group zeichnet sich aus durch ein umfangreiches Investment Research mit einem Schwerpunkt in den Bereichen Anlagestrategie und Aktienselektion.

Das 2001 gegründete Unternehmen ist eine Aktiengesellschaft mit Sitz in Zürich und Mitglied des führenden Branchenverbandes VSV (Verband Schweizerischer Vermögensverwalter).

***Investment-
Research at Work™***

Disclaimer: Wir übernehmen keine Gewährleistung für die Richtigkeit der Informationen in diesem Dokument, obgleich die Informationen auf Quellen beruhen, die wir für verlässlich halten. Wir sind unabhängig und haben keine Geschäftsverbindungen mit Unternehmen, die in diesem Dokument erwähnt sind. Ansichten, Schätzungen und Prognosen in diesem Dokument reflektieren unsere Beurteilung zum Zeitpunkt des Schreibens. Wir haben keine Verpflichtung, dieses Dokument zu aktualisieren, zu ändern oder zu ergänzen oder den Leser zu benachrichtigen, wenn sich Ansichten, Schätzungen oder Prognosen ändern oder nicht mehr akkurat sind. Dieses Dokument ist ausschliesslich zu Informationszwecken bestimmt und stellt keine Offerte zum Kauf oder Verkauf von Aktien oder anderen Wertschriften oder jede andere Anlageentscheidung dar. Dieses Dokument darf Personen in den USA, Grossbritannien und anderen Ländern, die dies allenfalls untersagen, nicht abgegeben werden.

Die Datenquellen sind jeweils vermerkt (ausgenommen sind Kursgraphiken; hier stammen die Daten von Börsen oder Indexanbietern).

© R & A Group Research & Asset Management AG · Bodmerstrasse 3 · CH-8002 Zürich · Telefon +41-44-201 07 20 · e-Mail info@ragroup.ch · www.ragroup.ch